

gematik

# Praxisdialog Pflegenetzwerk - TI-Anbindung der Pflege

Martin Heisch, Produktmanager, gematik GmbH



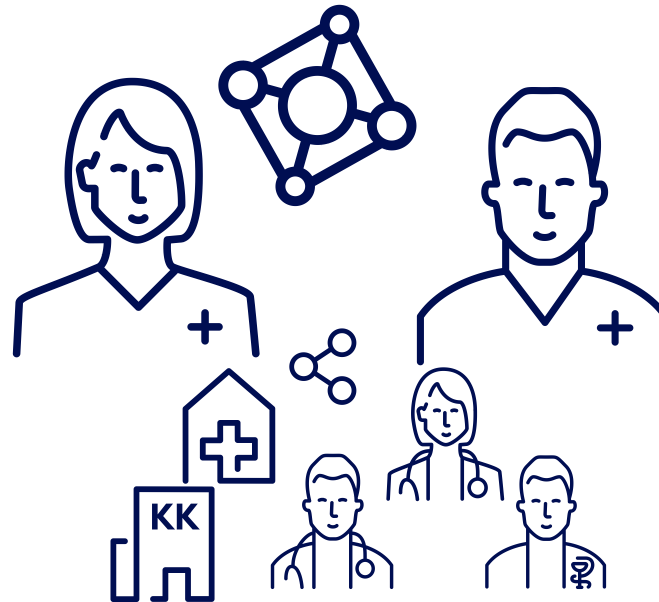
# Auftrag: Anschluss der Pflege an die Telematikinfrastuktur

## Ziele, Rechtlicher Hintergrund, Maßnahmen

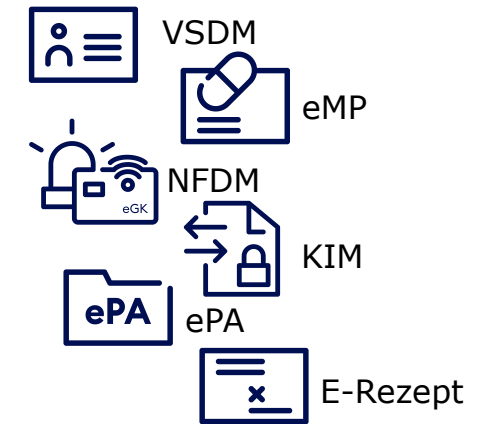
- Effizienzsteigerung in der Pflege durch Erhöhung des Digitalisierungsgrades
- Attraktive Anwendungen für Versicherte und Leistungserbringer
- Verbesserung des intersektoralen Informationsaustauschs
- Schaffung digitaler Standards in der Pflegeversorgung

### Gesetzliche Grundlagen

- DVG:
  - Freiwillige Anbindung
  - Modellvorhaben nach §125 SGB XI
- PDSG:
  - Zugriff auf medizinische Daten
  - TI-Leistungsabrechnung häuslicher Krankenpflege/außerklinische Intensivpflege
- DVPMG:
  - Verpflichtende Anbindung für Teile der Pflege an die TI
  - Elektronische Verordnung von Pflegeleistungen
  - Technologische Weiterentwicklung



### Gesetzliche Anwendungen der TI



### Weitere Gesundheits- und Pflegeanwendungen

