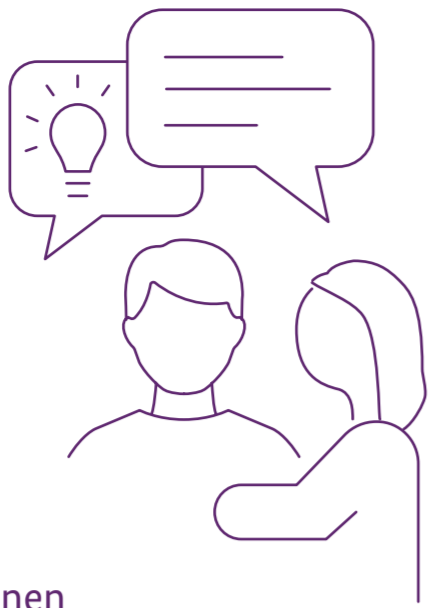


AUSTAUSCHEN

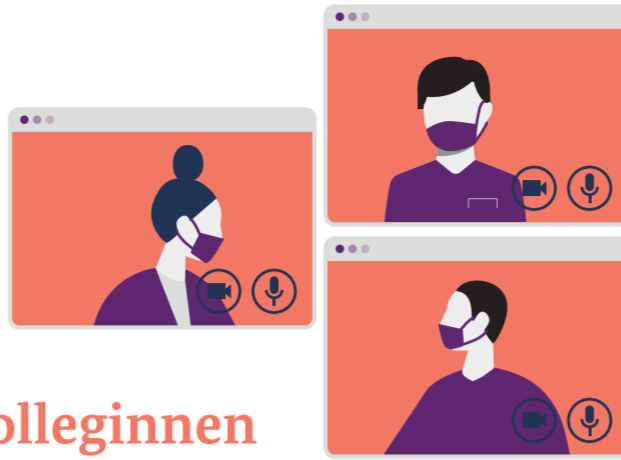
... mit Wissenschaft und Forschung

Diskutieren Sie mit Expertinnen und Experten aus Praxis, Wissenschaft und Politik. Zum Beispiel mit Prof. Kerstin Schlögl-Flierl, Mitglied im Deutschen Ethikrat, zu Fragen von Würde und Selbstbestimmung im Pflegeheim oder mit dem Epidemiologen Prof. Carsten Watzl zur Corona-Schutzimpfung für Pflegekräfte.



... mit Kolleginnen und Kollegen

Sie wollen sich über die Möglichkeiten fairer Dienstplangestaltung austauschen? Sie haben Fragen rund um Gesundheits- und Arbeitsschutz, wollen das Thema psychische Gesundheit voranbringen oder ein regionales Netzwerk gründen? Kommen Sie bundesweit mit Menschen aus der Pflege in unseren digitalen Praxisdialogen über Themen ins Gespräch, die Sie selbst ins Netzwerk einbringen!



VERNETZEN

... auf allen Kanälen

Bleiben Sie im Austausch in unserer Facebook-Gruppe, finden Sie Netzwerkinhalte zum Nachschauen auf YouTube und aktuelle Infos auf LinkedIn.



... mit der Politik

Nutzen Sie den direkten Draht zur Politik: in Dialogformaten mit dem Bundesgesundheitsminister Prof. Dr. Karl Lauterbach oder der Pflegebevollmächtigten der Bundesregierung Claudia Moll.



Pflege- Netzwerk Deutschland

Für alle, die in der Pflege etwas bewegen wollen!

Machen Sie mit!

Das Pflegenetzwerk Deutschland ist eine bundesweite Plattform für die Vernetzung, den Austausch und die Information von Menschen, die in der und für die Pflege tätig sind.



... zu guter Praxis

Netzwerkmitglieder zeigen, welche Ideen und Ansätze sie umsetzen, und stärken die Pflege, indem sie ihre Erfahrungen und Erkenntnisse mit anderen Netzwerkmitgliedern teilen.



... zu Studien und Forschung

Wissenswertes aus Forschung und Wissenschaft, aufbereitet für die Praxis zu Themen wie

- Kompetenzkommunikation und Wertschätzung in der Pflege (KoWeP)
- Würde und selbstbestimmtes Leben im Pflegeheim (SeLeP)

INFORMIEREN

... zu wichtigen Pflegethemen

Ob aktuelle Informationen und Materialien, Interviews mit Fachleuten aus der Pflege, Checklisten und praxisnahe Antworten auf Fragen und Probleme, Veranstaltungshinweise oder Neuigkeiten aus der Pflegepolitik: Im Pflegenetzwerk bleiben Sie auf dem Laufenden – per Newsletter, E-Mail und auf der Website.



... zu Förderprogrammen

FAQs und Hilfestellungen für die Beantragung zu den Themen

- Personalausstattung
- Vereinbarkeit von Familie und Beruf
- Digitalisierung
- Regionale Netzwerke

Lust mitzumachen, so geht's:



Schnell und unbürokratisch registrieren auf pflegenetzwerk-deutschland.de



per E-Mail an die Geschäftsstelle: kontakt@pflegenetzwerk-deutschland.de



mitmachen auf facebook.com/pflegenetzwerkdeutschland

Eine Initiative von:



Bundesministerium
für Gesundheit